



TuS Kirchberg e.V.

Die Macht vom Wasserturm!

alutecta
Aluminium in Form, Farbe + Funktion
anzeige



Stadionheft 2024/25

5. Ausgabe

Kostenlos zum Mitnehmen

anzeige

Bezirks-Generalvertretung

Christine Korbion

Kirchberg

Telefon 06763 2463



Mecklenburgische
VERSICHERUNGSGRUPPE

Partner des TuS Kirchberg 1909 e.V.

www.tuskirchberg.de

Du fehlst noch in unserem
Azubi-Team!

OCHS
★ ★ ★ ★ ★

**Bauen mit Holz -
ökologisch & effizient!**

Starte Deine Ausbildung bei der Ochs GmbH:

- **Zimmerer** (m/w/d)
- **Bauzeichner** (m/w/d)
- **Technische Systemplaner** (m/w/d)
Versorgungs- und Ausrüstungstechnik
- **Industriekaufleute** (m/w/d)
- **Kaufleute** (m/w/d)
für Büromanagement
- **Fachinformatiker** (m/w/d)
für Systemintegration
- **Duale Studiengänge** (B. Eng.)
- Holztechnik | - Bauingenieurwesen



Interessiert? Dann bewirb Dich jetzt!

Ochs GmbH | Bahnhofstraße 37 | 55481 Kirchberg

Evelyn Hoff | Tel. 0 67 63/93 10-91 | Bewerbung@ochs.info | www.ochs.eu



Werte Sportfreunde,

zu den beiden Heimspielen der 1. und 3. Mannschaft begrüße ich alle herzlich am heutigen Samstag auf dem Kirchberger Sportgelände. Ein besonderer Gruß geht an die Gastmannschaften: FSV Trier-Tarforst und SG Dhronthal-Weiperath sowie an die Schiedsrichter und Assistenten der Begegnungen.



Durch die beiden Erfolge gegen Malberg und Wissen konnte sich die 1. Mannschaft auf den 15. Tabellenplatz in der Rheinlandliga verbessern. Der bisherige Saisonverlauf unseres Gegners aus Trier-Tarforst verlief ähnlich unbefriedigend wie der unsere. Aktuell haben wir zwei Punkte mehr auf der Habenseite als die Trierer. Ein Heimerfolg würde uns heute daher sehr gut zu Gesicht stehen. Ich hoffe, dass alle Spieler ohne Verletzungen durch die Trainingswoche und das Rheinlandpokalspiel unter der Woche kamen und der möglichst komplette Kader gegen Trier-Tarforst zur Verfügung steht.

Die 2. Mannschaft ist am Sonntag auswärts beim SV Blau-Weiß Binningen zu Gast. Nach recht ordentlichen Partien gegen die Top-Teams Oberwesel und Braunshorn musste die Zweite am letzten Wochenende im Heimspiel gegen die SG Mosel Löff eine unnötige 1:2-Heimniederlage hinnehmen. Für Torwart Ben Müller und die Mannschaft hoffe ich, dass sich die Verletzung vom letzten Wochenende nicht als schwerwiegend herausstellen wird und er in Binningen wieder zur Verfügung steht.

Die 3. Mannschaft hat heute mit der SG Dhronthal-Weiperath den aktuell Tabellenletzten der Kreisliga B14 zu Gast. Unser Team liegt jedoch mit vier Punkten mehr auf der Habenseite nur um einen Platz (13.) besser als der Gegner! Ein Heimerfolg wäre hier ebenfalls sehr wichtig für unser Team. Jürgen Kiefer wird sicherlich alles daransetzen, um einen möglichst guten Kader für diese Partie zusammenzubekommen.

Pokalergebnisse vom 09. Oktober:

- Rheinland-Pokal 3. Runde: TuS Rheinböllen – TuS Kirchberg 0:5
- Kreispokal 3. Runde: TuS Kirchberg 2 – SG Braunshorn 7:5 n.E.

Allen drei Senioren-Teams sowie auch allen Junioren-Teams wünsche ich am Wochenende gute und erfolgreiche Spiele!

Mit sportlichem Gruß,

Dieter Domann

der Dachdecker

BERND BONGARD
GmbH & Co. KG

**Wir wünschen allen
Mannschaften viel Erfolg
in der Saison 2024/2025!**

**Bernd Bongard
0171 8537748
info@derdachdecker-bongard.de**



Vorbericht: TuS Kirchberg gegen FSV Trier-Tarforst

Liebe Fußballfreunde,

ich möchte Sie alle recht herzlich zum 11. Spieltag der Rheinlandliga Saison 2024/25 begrüßen. Zum heutigen Spiel gegen den FSV Trier-Tarforst heiße ich das Schiedsrichtergespann um Schiedsrichter Ralf Volk willkommen. Ebenso möchte ich meinen Trainerkollegen Patrick Zöllner mit seiner Mannschaft und den Anhängern vom Trierer „Höhenteil“ begrüßen!



Am letzten Wochenende konnten wir einen wichtigen Sieg erringen. Beim schwer zu spielenden Gegner in Wissen haben wir durch ein Tor von Florian Daum mit 1:0 gewonnen. Der gesamten Mannschaft gebührt an dieser Stelle ein dickes Kompliment! In der ersten Halbzeit waren wir noch etwas ungenau und zu hektisch, doch in der zweiten Halbzeit konnten wir die besseren und zielstrebigeren Aktionen in Richtung Wissener Tor starten. Vor allem die hervorragende Einstellung und Motivation der gesamten Mannschaft waren an diesem Tag der ausschlaggebende Grund, warum wir das Spiel gewonnen haben. Auch wenn es nicht der schönste Fußball war, war er dennoch effektiv – und das hilft uns in unserer jetzigen Situation weiter.

Unser heutiger Gegner, der FSV Trier-Tarforst, konnte in der vergangenen Saison mit einem neuen Trainer und einem beeindruckenden Schlusspakt die Rheinlandliga halten. Durch einige Veränderungen im Kader muss sich die Mannschaft auch in diesem Jahr erst einmal neu finden. Wie bei uns läuft auch im Trierer „Höhenteil“ noch nicht alles rund. Dennoch hat Patrick Zöllner eine gute Mannschaft zur Verfügung, die mit Sicherheit am Ende der Saison noch weiter vorne stehen wird.

Heute wird es für uns wichtig sein, wieder die Einstellung und das Engagement vom Spiel gegen Wissen auf den Platz zu bringen. Zurzeit ist es entscheidend, die Tugenden wie Fleiß und Wille vor die künstlerischen Aspekte zu stellen. Wenn wir an die letzten zwei Partien anknüpfen können, werden wir auch gegen Tarforst die Punkte am Wasserturm halten können.

Bitte unterstützen Sie alle die Mannschaft bei diesem Vorhaben. Ich wünsche allen ein faires und spannendes Spiel!

Mit sportlichen Grüßen,

Thorsten Haubst



***Die Thomas Bau GmbH wünscht den
Mannschaften des TuS Kirchberg viel
Erfolg am heutigen Spieltag!***



anzeige
**thomas
bau**



1. Mannschaft: TuS Kirchberg - SG Malberg

Erste mit kleinem Befreiungsschlag

Am 9. Spieltag empfing die Erste im Kellerduell die SG Malberg. Beide Mannschaften liefen in der bisherigen Saison den eigenen Erwartungen hinterher. Nach sechs Niederlagen in Serie mit teils schwachen Auftritten war die Mannschaft von Thorsten Haubst gewillt, den Zuschauern eine bessere Darstellung zu bieten und die drei Punkte mit aller Macht am Wasserturm zu behalten.

Dafür wurden in einer intensiven Trainingswoche die Grundsteine gelegt. Die SG Malberg um ihren neuen Trainer Florian Hammel hatte in der Vorwoche gegen Morbach ihre ersten drei Punkte eingefahren.



Beiden Mannschaften merkte man schnell eine gewisse Verunsicherung im Spiel nach vorne an. Die erste Chance für den TuS hatte Kapitän Florian Daum, der aber am Gästekeeper scheiterte (27). Kurz später zeigte Johannes Kappel seine ganze Klasse, als er stark mit dem rechten Fuß gegen Malbergs Luca Thom parierte (31). Im Gegenzug spielte Tim Reifenschneider einen langen Ball in Richtung Jonas Heimer, der den Ball fein annahm und dann mit einem leicht abgefälschten Schuss aus 20 Metern die 1:0-Führung für den TuS erzielen konnte. Fast wäre der SG Malberg in der 43. Minute durch Justin Nagel der Ausgleich gelungen, jedoch reagierte Johannes Kappel erneut stark. Damit ging es mit einer 1:0-Führung in die Halbzeitpause.

Der TuS kam hellwach aus der Pause und belohnte sich in der 50. Minute direkt mit dem ersten Angriff. Jonas Heimer bediente Niklas Schneider, der aus 16 Metern dem Malberger Torwart keine Chance ließ und mit seinem ersten Rheinlandligator für den TuS auf 2:0 erhöhte. In der 74. Minute verwertete Lukas Gohres eine Hereingabe von der rechten Seite zum vorentscheidenden 3:0. Von Malberg war spätestens jetzt kein Aufbäumen mehr erkennbar, was aber auch an der souveränen Abwehrleistung lag.

Gratulation an Julius Weiß, der sein erstes Seniorenspiel für den TuS absolvierte!

Fazit:

Dank einer starken Abwehrleistung und einer guten Chancenverwertung holt die Erste die Punkte vier, fünf und sechs. An dieser Leistung kann und muss angeknüpft werden!!!

Jonas Heimer

Ihr Partner im Gerüstbau!

Sicher. Hoch. Hinaus.



KLEID 
GERÜSTBAU

Bahnhofstraße 51
55481 Kirchberg
Tel. 06763/3600

info@kleid-geruestbau.de
www.kleid-geruestbau.de



*Mit geschärftem
Blick
zum Torerfolg!*

OPTIK

UHREN

SCHMUCK

Leonhardt

HAUPTSTRASSE 20 • KIRCHBERG
- www.brillen-uhren-leonhardt.de -



**Jetzt als Verein
günstiger einkaufen.**

**Viel. Mehr. Leistung.
die GLOBUS Vereinskarte.**



Ob Jubiläum, Vereinsmeisterschaft oder Jugendfreizeit, in einem Verein gibt es häufig einen Grund für größere Einkaufstouren.

Mit der

GLOBUS Vereinskarte

erhalten eingetragene Vereine jetzt

**10% Rabatt
auf ihren Einkauf.**

Außerdem stehen Ihnen der Kauf auf Kredit sowie weitere Vergünstigungen & Services zur Verfügung.

Nähere Informationen erhalten Sie an unserem Empfang.





Peter Ideen in Farbe...

kleid



Raumgestaltung
Lebendige Wohnkultur

Fassadengestaltung
Die Visitenkarte des Hauses

Wand- & Deckenbespannung
vom Spezialisten Unikate zum Leben



Peter Kleid
Malerfachbetrieb

Sandkuhlstr. 2- 4 · 55481 Kirchberg
Tel.: 0 67 63 . 96 01 33 · Fax: 96 01 34
e mail: Peter.Kleid@t-online.de

1. Mannschaft





Die Fliesen-Ausstellung in der Region

Partner des TuS Kirchberg 1909 e. V.



**Entdecken Sie die
neusten Fliesen-Trends.**

Wir freuen uns
auf Ihren Besuch!



Herbert-Kühn-Straße 8
55481 Kirchberg
Telefon 0 67 63 . 3 03 86 - 0
www.fliesen-kemmer.de
www.fliesen-galerie.de





Hottenbacher

Bäckerei Konditorei Cafe

Tel.: 06763 / 960361

Hauptstr.14, 55481 Kirchberg

Tel.: 06543 / 502777

Hauptstr.33, 55487 Söhren



**Fachfirma für umweltbewusste
Gebäude- und Energietechnik**

- Sanitär
- **Heizung**
- Lüftung
- **Elektro**
- Klimaanlage
- **erneuerbare Energien**



Zweiter Dreier in Folge dank Mentalitätssieg in Wissen

Unsere Mannschaft des TuS Kirchberg macht einen weiteren wichtigen Schritt im Tabellenkeller der Rheinlandliga und feierte am Wochenende einen bedeutenden 1:0-Auswärtssieg gegen den VfB Wissen. Nach dem Heimsieg gegen Malberg in der Vorwoche war von Anfang an klar, dass wir auch in Wissen ein ambitioniertes Ziel verfolgen: weitere Punkte für die Tabelle zu sichern.

Von Beginn an zeigte sich die Mannschaft konzentriert und aggressiv in den Zweikämpfen. Bereits in der Anfangsphase setzte unser Team gefährliche Akzente, insbesondere über die rechte Seite. Ein früher Konter, eingeleitet durch Florian Daum, brachte die erste große Möglichkeit, als Lukas Gohres nach einer präzisen Flanke nur den Außenpfosten traf. In der Defensive ließ Kirchberg kaum etwas zu, während unser Torwart Johannes Kappel bei den wenigen Chancen der Gastgeber stets sicher zur Stelle war, darunter ein gefährlicher Schuss von Philipp Weber aus 16 Metern, den Kappel souverän parierte. Kurz vor der Halbzeitpause hatte Tim Müller die Möglichkeit, die Führung zu erzielen, verpasste jedoch den Treffer.

Nach einer torlosen ersten Hälfte kam die Mannschaft mit noch mehr Druck aus der Kabine. Besonders in den entscheidenden Phasen der zweiten Halbzeit blieben wir das klar aktivere Team. Tim Reifenschneider verpasste es in der 62. Minute nur knapp, den Führungstreffer zu erzielen, als sein Kopfball nach einer Ecke an die Latte prallte.

Der verdiente Führungstreffer fiel schließlich in der 81. Minute. Florian Daum setzte sich nach einem Zuspiel von Lukas Gohres im Eins-gegen-Eins auf der linken Seite durch, ließ seinen Gegenspieler sowie den Torwart hinter sich und schob den Ball überlegt zum 1:0 ins kurze Eck. Es war der überaus verdiente Führungstreffer, der den Verlauf des Spiels widerspiegelte: Unsere Elf hatte den größeren Willen und zeigte in der Offensive mehr Zielstrebigkeit.

In der teils hektischen Schlussphase konnte das Team die knappe Führung souverän verteidigen und hätte beinahe noch das 2:0 erzielt. Ein starker Schuss von Erik Milz in der 85. Minute wurde vom Wissener Torwart Lukas Litschel glänzend abgewehrt. Lukas Gohres vergab in der Nachspielzeit die letzte große Chance, als er aus relativ freier Position über das Tor schoss.

Nun gilt es, den Schwung und die Mentalität der letzten zwei Spiele mitzunehmen – zuerst am Mittwoch, den 09.10., gegen die TuS aus Rheinböllen (3. Runde des Rheinlandpokals) und schließlich beim nächsten Heimspiel gegen den FSV Trier-Tarforst am 12.10.

Liebe Grüße und bis zum nächsten Heimspiel!

Jannick





RÖMER
APOTHEKE



für Ihre Gesundheit!



SCHWANEN
APOTHEKE

RÖMER APOTHEKE

Inh.: Apotheker Stefan Vogt

Hauptstraße 75 a

55481 Kirchberg

Fon: 0 67 63 - 96 00 10

SCHWANEN APOTHEKE

Inh.: Apotheker Stefan Vogt

Filialleitung: Yvonne Henrich

Marktstraße 65

55469 Simmern

Fon: 0 67 61 - 22 01

www.apotheke-simmern.de · www.roemer-apotheke-kirchberg.de

Backen aus Leidenschaft seit 1898!

Geschmackliche

Volltreffer

gibt's bei



Jung



Backbetriebe H. Jung e.K.

Wildburgstr. 41 • 55469 Simmern

Tel: 06761 / 964840 • info@jung-back.de • jung-back.de



Rheinlandpokalspiel: TuS Rheinböllen - TuS Kirchberg

Traditionelles Duell bei besonderen Bedingungen

Am 09. Oktober trafen im Rahmen des Rheinlandpokals die beiden Traditionsmannschaften TuS Rheinböllen und TuS Kirchberg aufeinander. Dieses Duell hat eine lange Geschichte, insbesondere in der Bezirksliga-Ära, in der sich beide Teams vor einigen Jahren heiße Duelle lieferten. Die Vorfreude auf dieses Aufeinandertreffen war groß, auch wenn die Bedingungen alles andere als optimal waren. Der Rasenplatz in Dichtelbach, obwohl in einem ordentlichen Zustand, wurde von Dauerregen stark beansprucht, was das Spiel zusätzlich erschwerte.



Die erste Halbzeit begann für unseren TuS Kirchberg vielversprechend. Bereits in der 2. Minute konnte Eric Milz nach einer präzisen Hereingabe von Florian Daum einköpfen und die frühe 1:0-Führung erzielen. Doch das Tor gab uns nicht die erwartete Sicherheit. Stattdessen entwickelte sich ein umkämpftes Duell, in dem Rheinböllen trotz des Ligaunterschieds ebenfalls seine Chancen hatte, diese jedoch nicht zum Ausgleich nutzen konnte, auch wenn es nicht die Hochkaräter waren.

In der zweiten Halbzeit kam TuS Kirchberg besser ins Spiel und sorgte nach zwei schnellen Toren zu Beginn der Halbzeit für die Vorentscheidung. Florian Daum und Fabian Brunk, der einen Elfmeter verwandelte, erhöhten auf 3:0. Anschließend ergaben sich für den TuS Kirchberg Räume und weitere Tormöglichkeiten. Jonas Heimer und Florian Daum sorgten mit ihren Treffern für das 4:0 und 5:0.

Fazit:

Ein wichtiger Sieg für TuS Kirchberg, der nach einer Leistungssteigerung in der zweiten Halbzeit verdient war. Die Mannschaft hat nicht nur den Einzug in die nächste Runde des Rheinlandpokals gesichert, sondern auch gezeigt, dass sie in der Lage ist, in entscheidenden Momenten zu liefern.

Artem Sagel

Herausgeber:

TuS Kirchberg 1909 e.V.
1. Vorsitzender: Peter Kleid
Sandkuhlstraße 4
55481 Kirchberg
Tel. 06763/960133
Mob.: 0170 5553726
E-Mail: info@tuskirchberg.de

Auflagenhöhe: 10 Exemplare

Texte und Bilder:

Gestellt durch Mitglieder des TuS Kirchberg e. V.,
Jana Kunz, Dennis Irmiter & Christian Kiefer.

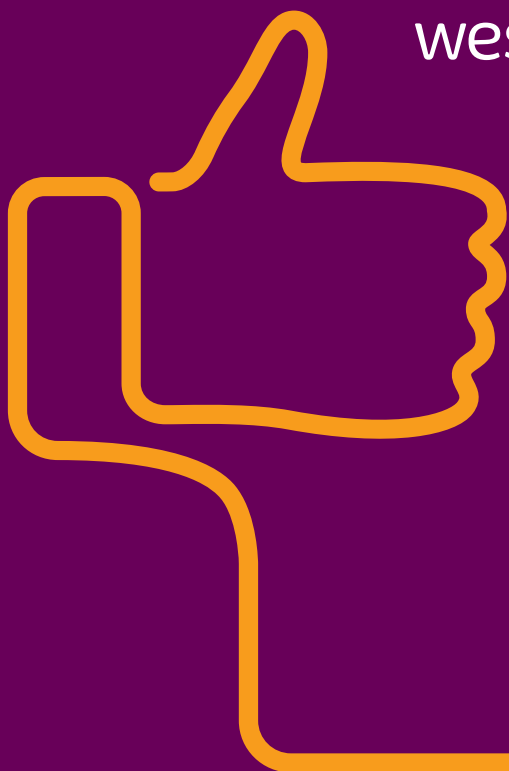
Digitaldruck:

TuS Kirchberg e. V

Änderungen und Irrtümer vorbehalten.
Für Druck- und Satzfehler keine Haftung.

Wir liefern Spannung, Sie den Torjubel!

Erleben Sie Lokalsport der Spitzen-
klasse – powered by Westenergie.



westenergie

westenergie.de



Aktueller Spieltag Rheinlandliga, Saison 2024-25

Sa, 12.10.24	15:00	SG Hochwald	⋮	TuS Mosella Schweich	- :-
	16:00	SG Malberg	⋮	Ahrweiler BC	- :-
	17:00	TuS Kirchberg	⋮	FSV Trier-Tarforst	- :-
	18:00	FC Bitburg	⋮	VfB Wissen	- :-
So, 13.10.24	15:00	TuS Immendorf	⋮	SG Schneifel 2006 e.V.	- :-
	15:00	FV Hunsrückhöhe	⋮	FC Cosmos Koblenz	- :-
	15:00	SV Rot-Weiss Wittlich	⋮	SG 99 Andernach	- :-
	15:00	SG Vordereifel Müllenbach	⋮	VfB Linz	- :-
	15:00	SG 2000 Mülheim-Kärlich	⋮	SG Westerburg	- :-

Nächster Spieltag Rheinlandliga, Saison 2024-25

Sa, 19.10.24	14:00	SG 99 Andernach	⋮	SG Vordereifel Müllenbach	- :-
	14:30	FC Cosmos Koblenz	⋮	SG Malberg	- :-
	15:30	SG Westerburg	⋮	SG Hochwald	- :-
	16:30	VfB Wissen	⋮	SV Rot-Weiss Wittlich	- :-
	17:30	Ahrweiler BC	⋮	FSV Trier-Tarforst	- :-
	18:00	FC Bitburg	⋮	TuS Kirchberg	- :-
	18:00	SG Schneifel 2006 e.V.	⋮	FV Hunsrückhöhe	- :-
So, 20.10.24	15:00	TuS Mosella Schweich	⋮	TuS Immendorf	- :-
	15:00	VfB Linz	⋮	SG 2000 Mülheim-Kärlich	- :-
Fr, 25.10.24	20:00	SG 2000 Mülheim-Kärlich	⋮	SG 99 Andernach	- :-

Alles für den Bau!

KRAMER

Hochbau | Betontankstelle | Tiefbau | Innenausbau | Bodenbeläge | Gala-Bau | Türen & Tore | Fachmarkt



Frischbeton zum Selbstzapfen und Mitnehmen!

Ranfahren. Knopfdrücken. Wegfahren.

So einfach funktioniert das Selbstabholer-Prinzip. Überzeugen Sie sich selbst!

Betonsorten

- Beton-/Estrich, Korn: 0/8, Güte: 20/25
- Beton, Korn: 0/16, Güte: 12/15
- Beton, Korn: 0/16, Güte: 20/25
- Beton, Korn: 0/16, Güte: 25/30
- Trass-Zement-Mörtel 0/2, Güte: 20/25
- Drainage-Beton, Korn: 4/8
- Drainage-Beton, Korn: 8/16

Alle Betonsorten sind erdfeucht & mit Trasszement. Auch erhältlich mit Verzögerer.



Willkommen bei Krämer – weil's nahe liegt!

Bauen – Renovieren – Gestalten: Auf über 25.000 qm bietet Krämer Baustoffe in Reich ein umfangreiches Baustoffsortiment und das gleich vor der Haustür – gute Beratung selbstverständlich inklusive. Denn wir wollen, dass Ihr Vorhaben gelingt! So machen wir Ihr Projekt zu unserem Anliegen. **Sprechen Sie uns an!**



Tabelle Rheinlandliga, Saison 2024-25

Platz	Mannschaft	Spiele	Torverhältnis	Punkte
1.	SV Rot-Weiss Wittlich	10	33 : 12	25
2.	SG 2000 Mülheim-Kärlich	10	29 : 12	25
3.	SG 99 Andernach	10	24 : 9	23
4.	SG Vordereifel Müllenbach	10	33 : 19	22
5.	SG Hochwald	10	20 : 16	18
6.	FC Cosmos Koblenz	10	18 : 12	17
7.	FV Hunsrückhöhe	10	23 : 22	16
8.	Ahrweiler BC	10	27 : 27	16
9.	VfB Wissen	10	15 : 12	14
10.	SG Westerburg	10	16 : 21	13
11.	VfB Linz	10	20 : 28	11
12.	TuS Immendorf	10	18 : 28	10
13.	FC Bitburg	10	14 : 17	9
14.	TuS Mosella Schweich	10	20 : 29	9
15.	TuS Kirchberg	10	16 : 25	9
16.	SG Schneifel 2006 e.V.	10	12 : 20	8
17.	FSV Trier-Tarforst	10	15 : 24	7
18.	SG Malberg	10	11 : 31	4



Wöllstein

Mit Pflanzen leben
Interieurs & Pflanzen

Innenraumbegrünung • Beratung • Planung
Pflegeservice • Hydrokulturanlagen

Metzenhausener Str. 9 • 55481 Kirchberg • Tel: 0 67 63 / 30 35 85

Fax: 0 67 63 / 30 35 86 Mobil: 0171 / 80 44 610

Email: m.woellstein@t-online.de



Hallo liebe TuS-Fans,

zum Heimspiel der Ersten und der Dritten Mannschaft am Samstag möchte ich euch alle wieder recht herzlich begrüßen. Unsere Zweite Mannschaft ist am Sonntag um 14:30 Uhr in Binningen im Einsatz.

Mit 13 Punkten steht Binningen nur 3 Punkte besser da als unsere Elf. Wir müssen dort unbedingt etwas holen, um nicht noch tiefer in der Tabelle abzurutschen.



Im letzten Auswärtsspiel in Braunshorn hat die Mannschaft einen großen Kampf geliefert. Ein Punkt war der Lohn für ein hartes Stück Arbeit. Zwei A-Jugendsspieler hatten ihren ersten Senioreneinsatz. Danke für euren Einsatz!

Im Heimspiel gegen Löffelzettel verletzte sich Ben Müller am Knie beim Aufwärmen. Unser eigentlicher Feldspieler, Florian Jakobs, ersetzte ihn und machte einen guten Job. Bei den beiden Gegentoren konnte er jedoch nichts machen. Trotz einer guten zweiten Hälfte war es Löffelzettel, die am Ende als Sieger vom Platz gingen. Den zwischenzeitlichen Ausgleich erzielte Manuel Kleid per Elfmeter. Gerade die zweite Halbzeit sollte uns Mut machen. Ein Punkt wäre verdient gewesen. Man hat gemerkt, dass Leon Görden nicht dabei war. Er fehlt uns noch in zwei weiteren Spielen.

Wir wünschen Ben gute Besserung und hoffen auf den ersten Auswärtssieg. Viel Erfolg für die restlichen Teams!

Andreas Auler

 **LOTTO**
Rheinland-Pfalz
Partner des Sports

Anbieter gem. §9 Abs. 8 GlüStV 2021. Spielteilnahme ab 18 Jahren. Glücksspiel kann süchtig machen.
Nähere Informationen unter www.buwei.de. Hotline der BZgA: 0800 1 372 700 (kostenlos und anonym).



TuS Kirchberg II vs. SG Mosel Löff

Der Spieltag begann, wie er endete. Leider verletzte sich unser Keeper Ben Müller (12) beim Aufwärmen, sodass er das Spiel nicht absolvieren konnte. Ausgerechnet heute hatten wir keinen Ersatz auf der Torwart-Position dabei. Schnell entschied sich das Trainerteam (Andi Auler & Sehn-Henn) für Florian Jakobs (1), da dieser über hervorragende Kommunikation, Lautstärke und Libero-Erfahrungen verfügt.

Nun zum Spiel: Leider agierten wir in der ersten Halbzeit ein wenig defensiv und passiv, was folgerichtig zum 0:1 nach einem gut getretenen Eckball führte. Oft standen wir kurz vor einem weiteren Gegentreffer.

Am Ende der ersten Halbzeit schlug Juli (15) aus dem Halbfeld einen langen Ball auf Sehn-Henn (14), der den Ball mustergültig mit dem Kopf zum einlaufenden Heidi (16) weiterleitete. Dieser holte zum Schuss aus, als sein Gegenspieler ihn von hinten zu Boden rempelte. Der Schiedsrichter zögerte keine Sekunde und zeigte auf den Punkt. Kleidche (11) blieb cool und schob den Ball zentral flach ins Tor.

In der Pause reagierten unsere Coaches mit einer taktischen Umstellung. Mit Anpfiff zur zweiten Halbzeit kontrollierten wir das Spielgeschehen, konnten uns jedoch leider zu wenig gute Chancen kreieren und hatten zudem Pech in der ein oder anderen Situation.

Doch wie es häufig im Fußball ist, kam es, wie es kommen musste: Nach einem Eckball des Gegners klärten wir den Ball einige Meter aus dem Sechzehner. Dieser landete jedoch mit etwas Glück beim Gegner, der den Ball per Direktabnahme auf unser Tor jagte und unglücklich unhaltbar abgefälscht wurde.

Wir probierten weiterhin alles, um uns zumindest das hochverdiente Unentschieden zu sichern, leider ohne Erfolg. Am Ende hieß es 1:2, und die 3 Punkte gingen an die Mosel.

Was an diesem Tag noch bitterer als die Niederlage war, ist die Verletzung von Ben. Wir hoffen, es ist nichts Ernstes und wünschen gute Besserung, Müller #comebackstronger!

Und nochmals vielen Dank und großes Kompliment an Florian Jakobs, der in der ersten Halbzeit wie ein Ballmagnet agierte und nicht nur uns staunen, sondern auch die Gegner verzweifeln ließ.

Moritz Heidrich



Wehmeyer-Bug



Natursteine

GRABMALE

Seit über 100 Jahren

**Sandkuhlstraße 20
55481 Kirchberg
06763-2263**

www.wehmeyer-bug.de
natursteine@wehmeyer-bug.de



Kreispokal: TuS Kirchberg II gegen SG Braunshorn

Spannendes Duell mit dramatischem Ende

Das Kreispokalspiel zwischen TuS Kirchberg II und SG Braunshorn bot den Zuschauern ein packendes und emotionales Duell.

In der ersten Halbzeit geriet die Mannschaft durch zwei individuelle Fehler schnell mit 0:2 in Rückstand. Doch die Spieler ließen den Kopf nicht hängen und kämpften weiter. In der 35. Minute gelang es Patrick Daum, durch einen schönen Schuss auf 1:2 zu verkürzen und damit neue Hoffnung zu schöpfen.

Die zweite Halbzeit begann vielversprechend für TuS Kirchberg II. Die Mannschaft war besser im Spiel und konnte durch ein Tor nach einem Eckball von Niklas Auler ausgleichen. Das 2:2 gab neuen Auftrieb, und es gab noch einige gute Chancen, um in Führung zu gehen, doch leider konnten diese nicht genutzt werden.

In der ersten Verlängerung, in der 92. Minute, spielte Patrick Sehn-Henn drei Leute aus und erzielte kurz darauf mit einem präzisen Schuss mit links in die lange Ecke das 3:2. Nach einer Zauberaktion zwischen Patrick Sehn-Henn und Manuel Kleid konnte Patrick Daum das Tor zum 4:2 machen. Die zweite Verlängerung war geprägt von Spannung und Dramatik. Nach einem dritten individuellen Fehler musste das 3:4 hingenommen werden. Ein Foul führte dazu, dass Patrick Daum mit der Schiedsrichterin sprach und dafür die gelb-rote Karte sah. Nach einem Eckball, der zunächst geklärt wurde, wurde der Nachschuss abgefälscht und landete im Tor – 4:4.

Im anschließenden Elfmeterschießen zeigte sich Tim Buchholz bärenstark und hielt die ersten beiden Elfmeter der SG Braunshorn. Die Schützen blieben nervenstark: Manuel Kleid, Moritz Heidrich und Pascal Endres verwandelten souverän. Der vierte Elfmeter der SG Braunshorn ging vorbei, und damit konnte TuS Kirchberg II ins Viertelfinale einziehen.

Fazit:

Ein spannendes und dramatisches Spiel, das durch Kampfgeist und Teamarbeit geprägt war. Der Einzug ins Viertelfinale ist ein verdienter Lohn für die harte Arbeit der Mannschaft.

Artem Sagel und Patrick Sehn-Henn



anzeige

PERSONENBEFÖRDERUNG - MIETWAGEN mit Fahrer

🕒 24 Stunden Bereitschaft 🏠 Alle Krankenkassen ♿ Behindertengerecht
🔄 HoF- & Bringservice 💳 VISA 📱 AMEX 🍷 P 📧 Bezahlungsmöglichkeiten

- Dialyse-, Rollstuhl- und Krankenfahrten
- Stadtfahrten in Kirchberg
- Clubfahrten zu Events
- Shuttleservice bis 8 Personen
- Abholservice des eigenen PKW
- Firmen- und Sonderfahrten
- ALF - AnrufLinienfahrten
- Flughafentransfer
- Einkaufs- und Besorgungsfahrten

NEU: Fahrtenbuchung auch per what's app

Emil-Thomas-Str. 1 · 55481 Kirchberg · **06763 - 93 93 311**

anzeige



- Metzgerei
- Partyservice
- Catering

Eichenring 28 • 56290 Buch • 0 67 62 - 23 25



Aktueller Spieltag Kreisliga A6 , Saison 2024-25

Fr, 11.10.24 20:00	FC "Blau-Weiß" Karbach II	⋮	SV Masburg	--
Sa, 12.10.24 17:00	SG Ober Kostenz	⋮	SG Viertäler Oberwesel	--
So, 13.10.24 14:30	SG Braunshorn	⋮	SG Sohren	--
14:30	SV Blau-Weiß Binningen	⋮	TuS Kirchberg II	--
14:30	SG Niederburg	⋮	SG Mosel Löff	--
15:00	SV Blankenrath	⋮	SG Vorderhunsrück Sabershausen	--
15:00	SpvGG Cochem	⋮	SG Morshausen	--

Nächster Spieltag Kreisliga A6 , Saison 2024-25

Sa, 19.10.24 17:30	SG Morshausen	⋮	FC "Blau-Weiß" Karbach II	--
18:00	SG Viertäler Oberwesel	⋮	SV Blankenrath	--
So, 20.10.24 14:30	TuS Kirchberg II	⋮	SG Niederburg	--
14:30	SG Mosel Löff	⋮	SG Ober Kostenz	--
15:00	SG Vorderhunsrück Sabershausen	⋮	SpvGG Cochem	--
15:15	SV Masburg	⋮	SG Braunshorn	--
So, 24.11.24 15:00	SG Sohren	⋮	SV Blau-Weiß Binningen	--

anzeige

55469 Simmern Tel.: 06761-90520



Donsbach-Weirauch

Getränke & Zelte



Getränkefachgroßhandel



Zeltverleih



Möbiliar & Ausstattung



Getränkemärkte

info@donsbach-weirauch.de

anzeige

MALERBETRIEB
RAUMGESTALTUNG
FASSADENGESTALTUNG
GERÜSTBAU

MARAF
KLEID



FARBE & CO GMBH

Bahnhofstraße 51, 55481 Kirchberg Tel. 06763/3600
info@marafa-kleid.de www.marafa-kleid.de



Tabelle Kreisliga A6 , Saison 2024-25

Platz	Mannschaft	Spiele	Torverhältnis	Punkte
1.	SG Viertäler Oberwesel	9	27 : 11	20
2.	SG Braunshorn	9	26 : 11	20
3.	SG Morshausen	8	19 : 7	18
4.	SG Mosel Löff	8	18 : 14	15
5.	SV Masburg	9	19 : 18	14
6.	SV Blau-Weiß Binningen	9	12 : 11	13
7.	SG Vorderhunsrück Sabershausen	9	14 : 19	13
8.	SpvGG Cochem	8	14 : 15	12
9.	TuS Kirchberg II	9	16 : 19	10
10.	FC "Blau-Weiß" Korbach II	8	15 : 18	10
11.	SV Blankenrath	8	15 : 20	8
12.	SG Sohren	8	11 : 19	8
13.	SG Ober Kostenz	9	11 : 19	5
14.	SG Niederburg	9	12 : 28	4

Different

- WERBEAGENTUR
- BESCHRIFTUNGEN
- TEXTILDRUCK
- PRINT
- WORKWEAR
- TASSENDRUCK
- COPYSHOP

die-druck-fabrik.de
DRUCK
DFABRIK





LAUER
ELEKTROFACHGESCHÄFT
Installation | Beratung | Service

Unser Service:

- Elektroinstallation
- Hausgeräte
Kundendienst
- Sat.-Anlagen
- Alarmanlagen
- Lichttechnik

Kappeler Straße 13
55481 Kirchberg
Telefon 06763/13 01



www.lauer-elektro.de



HTM

DIE WERT-ERHALTER

Wartung, Kundendienst & Optimierung von Gebäudetechn. Anlagen

Lüftung ■ Kälte ■ Heizung ■ Sanitär ■ Elektro ■ MSR ■ Brandschutz ■ Hygiene

HTM GmbH & Co. KG
Industriegebiet Wengerohr
Brüsselstraße 4 · 54516 Wittlich

Tel.: +49 (0) 65 71 / 958 96-0
info@htm-wartung.de
www.htm-wartung.de



anzeige

ARNOLD GLAS[®] Kirchberg

Hunsrücker Glasveredelung Wagener GmbH & Co. KG
CRISTALUX Kirchberger Glas GmbH & Co. KG

Otto-Hahn-Straße 1
55481 Kirchberg
Telefon: 06763 93050

www.arnold-glas.de

Wir bilden aus.

- Metallbauer / in Fachrichtung Konstruktionstechnik
- Technische / r Systemplaner / in
- Industriekaufmann / frau
- Flachglas-Technologe /- Technologin

Interesse ?

Dann schau unter

<https://arnold-glas.de/unternehmen/ueber-arnold-glas/karriere/>





Spielbericht: TuS Kirchberg III - SV Gonzerath

Hallo liebe Fußballfreunde,

am achten Spieltag der Kreisliga B14 hatten wir auf unserem heimischen Kunstrasen den SV Gonzerath zu Gast. Wir hatten uns an diesem Tag viel vorgenommen und wollten den Schwung des letzten Heimspiels (5:2-Sieg gegen den SV Longkamp) mitnehmen. Der Kader von Coach Jürgen Kiefer war an diesem Spieltag gut besetzt, sodass wir schnell ins Spiel hinein fanden.



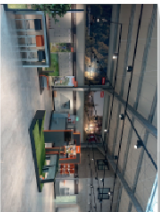
Die Gäste versuchten mit langen Bällen und ihrer Schnelligkeit, unser Abwehrbollwerk zu durchbrechen, doch dieses hielt stand. Wir konnten uns einige Kontermöglichkeiten erarbeiten, die leider ungenutzt blieben. In der 42. Spielminute dann der erste Rückschlag für uns: Andi Hafner, der bis dato ein starkes Spiel machte, verletzte sich bei einem Zweikampf und musste ausgewechselt werden. Gute Besserung, Andi! Für ihn kam Youness Bel-Fakih ins Spiel.

Kurz vor der Halbzeit dann der nächste Nackenschlag: Nach einem kapitalen Fehlpass im Mittelfeld schalteten die Gäste schnell um und erzielten in der 45. Spielminute das 0:1. In der Halbzeit nahmen wir uns vor, noch einmal alles in die Waagschale zu werfen, um eine drohende Heimmiederlage abzuwenden. Doch das Glück sollte heute nicht auf unserer Seite sein.

Es lief die 50. Spielminute, als Jan-Peter Schiel, der zuvor rüde gestoppt worden war, sich schwer am linken Fuß verletzte. An dieser Stelle: Gute Besserung, JP! Come back stronger! Für ihn kam Sami Elkalkhi ins Spiel. In der 53. und 55. Spielminute kassierten wir dann durch zwei individuelle Fehler die Gegentreffer zwei und drei.

Wir versuchten noch einmal alles, um eine Niederlage abzuwenden, leider ohne Erfolg. Der SV spielte danach clever die verbleibenden 35 Minuten runter und ließ keine nennenswerten Chancen mehr zu. Somit mussten wir die Niederlage gegen den Tabellenfünften wohl oder übel hinnehmen. Die Leistung, die wir an diesem Tag abgerufen haben, war einfach zu wenig, um hier etwas Zählbares mitzunehmen.

Florian Haas



**Ab jetzt auf über
850m² für Sie da!**



Franz Linn

Herbert-Kühn-Str. 6

55481 Kirchberg

Telefon 06763 2256

service@franz-linn.de

www.franz-linn.de



E-BIKES

Für überall



Installationservice
für automatische
Rasenmäroboter
von Stihl



CONWAY





Spielbericht: Traben-Trarbach - TuS Kirchberg III

Am Sonntag, den 06.10.24, trat unsere dritte Mannschaft auswärts gegen Traben-Trarbach an. In der ersten Halbzeit war unser Team völlig überfordert. Die Gastgeber dominierten von Beginn an das Geschehen, und unsere Spieler liefen oft nur hinterher. Bereits nach 35 Minuten stand es 4:0 für Traben-Trarbach – ein Halbzeitstand, der in dieser Deutlichkeit auch völlig in Ordnung ging.



Unser Coach Jürgen Kiefer stellte in der Halbzeitpause um, doch zunächst setzte Traben-Trarbach in der 50. Minute den nächsten Nadelstich und erhöhte auf 5:0. Ab diesem Zeitpunkt zeigte sich unsere Mannschaft allerdings verbessert. In der 65. Minute erzielte Schüler den Anschlusstreffer zum 5:1, und nur zwei Minuten später hatte die Dritte die große Chance auf das 5:2. Doch der Gästetorhüter parierte stark und verhinderte den Treffer.

In der zweiten Halbzeit gehörte das Spiel klar unserer Mannschaft, die sich kämpferisch zeigte und deutlich stabiler agierte. Der Sieg der Gastgeber war jedoch verdient, auch wenn die Höhe des Ergebnisses etwas über das tatsächliche Geschehen hinwegtäuscht.

Am kommenden Spieltag, den 12.10.24, empfängt die dritte Mannschaft die SG Drohntal-Weiperath II. Gegen den Tabellenletzten ist ein Sieg Pflicht, um weiter im Kampf um den Klassenerhalt mithalten zu können.

Marco Schüller



Wir
machen
das
für Sie!

Ihr Urlaub ist die schönste Zeit des Jahres.

Vertrauen Sie daher auf die Erfahrung der

Reise-Experten vom TUI ReiseCenter.

Jetzt die besten Plätze für die Ferien sichern.

Kommen Sie vorbei. Wir freuen uns auf Sie!

Ihr Team vom TUI ReiseCenter Kirchberg



TUI ReiseCenter

TUI ReiseCenter - Reisebüro Jürgen Tappe
Simmerner Str. 1, Kirchberg, Tel. (0 67 63) 28 66
www.tui-reisecenter.de/kirchberg1

hit

systemhaus &
werbeagentur

Server & Arbeitsplatz · Sicherheit & Datenschutz
Full Service IT-Support · Printmedien · Web Design
Web Development · Support & Hosting

HIT Hahn Informations-Technologie GmbH & Co. KG
Dietrichshöhe 3 · 55491 Büchenbeuren · Tel. 06543 818930

www.hahn-it.de



Aktueller Kreisliga B 14, Saison 2024-25

Sa, 12.10.24	16:30	SG Hunsrückhöhe Bärenbach	⋮ SG Baldenau Hundheim	--
	17:00	FC Peterswald-Löffelscheid	⋮ DJK Morscheid	--
	18:00	SV Longkamp	⋮ SV Gonzerath	--
	19:00	TuS Kirchberg III	⋮ SG Dhronal-Weiperath II	--
So, 13.10.24	12:15	SV Blankenrath II	⋮ SG Enkirch	--
	12:15	SG Zell/Bullay-Alf II	⋮ SSV Ellenz-Poltersdorf	--
	14:30	SV Strimmig	⋮ FC Traben-Trarbach	--

Nächster Spieltag Kreisliga B 14, Saison 2024-25

So, 20.10.24	14:30	DJK Morscheid	⋮ SG Hunsrückhöhe Bärenbach	--
	14:30	SG Dhronal-Weiperath II	⋮ SV Strimmig	--
	14:30	SG Enkirch	⋮ TuS Kirchberg III	--
	14:30	SSV Ellenz-Poltersdorf	⋮ SV Blankenrath II	--
	14:30	SG Baldenau Hundheim	⋮ SG Zell/Bullay-Alf II	--
	14:30	SV Gonzerath	⋮ FC Peterswald-Löffelscheid	--
	14:30	FC Traben-Trarbach	⋮ SV Longkamp	--

anzeige

Ihr Lotto-, Zeitschriften- und Tabak-Shop im Wasgau-Markt

Uwe Barthel

Freiherr-von-Drais-Str. 2
55481 Kirchberg

06763/30 21 92

LOTTO PRESSE TABAK

UB

anzeige



Marktplatz 11 · 55481 Kirchberg · Fon: 0 67 63 / 72 98



Tabelle Kreisliga B 14, Saison 2024-25

Platz	Mannschaft	Spiele	Torverhältnis	Punkte
1.	SV Strimmig	9	28 : 6	25
2.	SG Hunsrückhöhe Bärenbach	9	26 : 16	20
3.	FC Traben-Trarbach	9	33 : 23	17
4.	SG Enkirch	9	30 : 14	16
5.	SV Gonzerath	9	22 : 14	16
6.	SSV Ellenz-Poltersdorf	9	22 : 16	15
7.	DJK Morscheid	9	25 : 20	12
8.	FC Peterswald-Löffelscheid	9	19 : 20	10
9.	SV Blankenrath II	9	11 : 24	9
10.	SV Longkamp	9	14 : 22	8
11.	SG Baldenau Hundheim	9	13 : 24	8
12.	SG Zell/Bullay-Alf II	9	7 : 21	8
13.	TuS Kirchberg III	9	13 : 24	7
14.	SG Dhronal-Weiperath II	9	11 : 30	3

Kontaktlinsen
Brillen



Inh.: Susanne Caspar
Hauptstr. 70 · 55481 Kirchberg
Telefon: 0 67 63 / 30 21 60

Mail: opticsinfo@t-online.de

www.opti-cs.de

Dennis Truiter
PHOTO·MOMENTS



SPORT



HOCHZEIT



DROHNE



REPORTAGE

WWW.PHOTO-MOMENTS.DE

[photomoments.di](https://www.instagram.com/photomoments.di)

[photo-moments](https://www.facebook.com/photo-moments)



CREATING STORIES,
CAPTURING
PHOTO-MOMENTS!



FOTOBOX
MIETEN!

JFV Bitburg : JFV Rhein-Hunsrück 2 : 0





„Mit Sicherheit Fair Play.“

Wir wünschen viel Spaß und sportlichen Erfolg.

Daniela Bauer

Hauptstr. 66, 55481 Kirchberg Hunsrück

Tel. 06763 6954900

kirchberg@gs.provinzial.com

PROVINZIAL





CHT
SMART CHEMISTRY
WITH CHARACTER.

Zukunftsorientierter Lösungspartner und Systemlieferant

Wir sind ein erfolgreiches mittelständisches Spezialchemieunternehmen. Unsere Produkte verbessern die Qualität, die Funktionalität und die Performance von Textilien, Leder, Baustoffen, Farben, Lacken sowie von Reinigungsmitteln und Pflegeprodukten. Als Stiftungsunternehmen können wir dauerhaft konstante Strukturen, Unabhängigkeit und sichere Arbeitsplätze gewähren. Unsere Mitarbeiterinnen und Mitarbeiter prägen durch ihren individuellen Beitrag maßgeblich den Charakter unserer Unternehmensgruppe. Wir stehen für Smart Chemistry with Character. Das bedeutet, wir übernehmen Verantwortung für Technik, Mensch und Umwelt. Deshalb ist es uns wichtig, mit nachhaltigen chemischen Lösungen der bevorzugte Partner unserer Kunden zu sein.

Wir bieten interessante Aufgabengebiete, attraktive Arbeitsbedingungen sowie vielfältige Perspektiven und Entwicklungsmöglichkeiten. Wir sehen in jedem einzelnen Mitarbeiter eine wertvolle Investition in die Zukunft. Für uns ist es daher besonders wichtig, Talente frühzeitig zu erkennen und ihnen Chancen für ihre Entfaltung zu geben.

Branche:
Chemie

Standorte:
26 Gesellschaften

Mitarbeiter:
Mehr als 2.200 weltweit

Adresse:
CHT Germany GmbH
Bismarckstraße 102
72072 Tübingen

www.cht.com

Gute Gründe, sich für die CHT Gruppe zu entscheiden:

- Interessante und verantwortungsvolle Aufgabengebiete
- Interdisziplinäre und eigenverantwortliche Zusammenarbeit in internationalen Teams
- Fundierte und individuelle Einarbeitung sowie Förderung persönlicher und beruflicher Weiterentwicklung
- Karrierechancen in allen Bereichen einer internationalen Unternehmensgruppe
- Faire und leistungsorientierte Vergütung
- Unabhängigkeit und Sicherheit durch eine nachhaltig wirtschaftende Muttergesellschaft (Stiftung)
- Freundliche und angenehme Atmosphäre mit kollegialem Umgang
- Werteorientierte Führung
- Ausgewogene Work-Life-Balance

Adresse Kirchberg:
keim additec surface GmbH
Hugo-Wagner Str. 9
55481 Kirchberg
career.kirchberg@cht.com



DICONAL®

PV-Montagesystem - einfach, schnell, fest !



alutecta
Aluminium in Form, Farbe + Funktion



Alutecta GmbH&Co.KG
Rudolf-Diesel-Str.1
55481 Kirchberg

alutecta.de

Wir suchen Dich!

Fachkraft Metalltechnik
Produktionshelfer
Lagermitarbeiter
Mitarbeiter Instandhaltung

Meldet Euch einfach

06763 308-52

personal@alutecta.de